



MDRM

Mantech Dynamic Robotic Manager

워크플로우 기반의 IT 자동화 솔루션



IPL



모니터링



모의훈련



일일점검



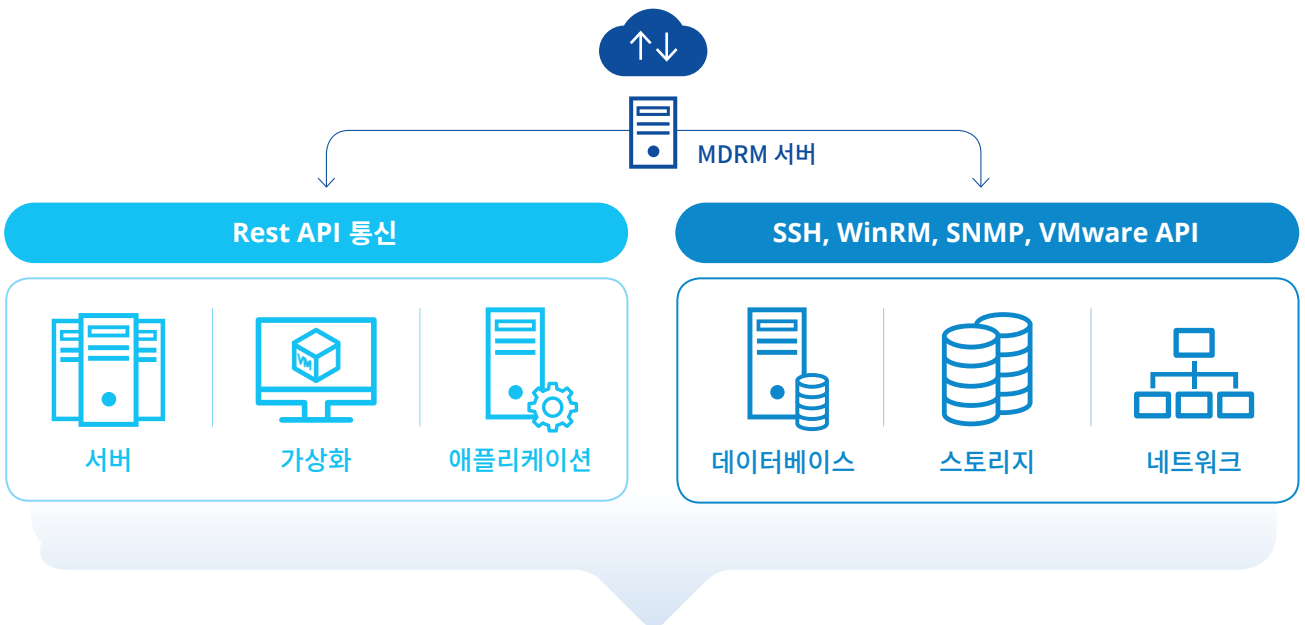
재해복구

MDRM Mantech Dynamic Robotic Manager

MDRM은 다양한 고객 환경에서 시스템의 효율적인 운영 관리 및 신속한 재 기동을 위한 IT자동화 솔루션입니다.

워크플로우 기반의 업무 프로세스 관리, 운영 절차 검증 및 모니터링 기능, 시스템 복구 과정의 가시화를 통해 데이터 센터의 효율적인 운영 및 관리가 가능합니다.

MDRM을 통한 체계적인 시스템 관리로 다양하고 복잡한 업무 관리의 불편함을 해소하고, 반복적인 업무를 간소화하여 시간과 리소스를 절감할 수 있습니다.



적용업무



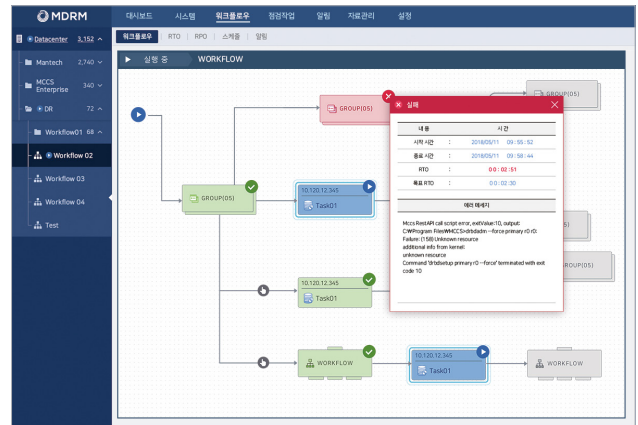
주요기능

워크플로우 정의



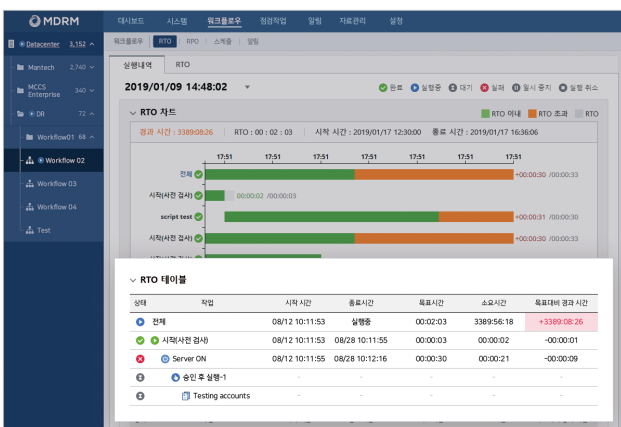
- 제공되는 컴포넌트 또는 고객의 스크립트를 컴포넌트화하여 표준 템플릿 정의
- 작업의 순차적 또는 병렬 실행 구성 가능

워크플로우 실행



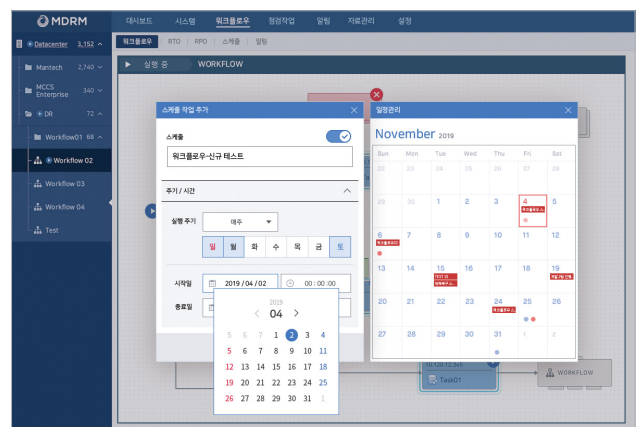
- 워크플로우 실행 시 각 작업의 진행 과정을 가시화하여 실패 시 에러 메시지를 통한 신속한 조치
- 재해복구 또는 모의훈련 등 중요도에 따른 워크플로우의 구분 가능
- 수동 모드로 전환 각 단계에 대한 선택적 실행 가능

SLA 준수



- 각 업무와 애플리케이션의 RTO/RPO 및 준수 여부 모니터링
- 직관적인 그래프를 통해 SLA를 벗어나는 자원들에 대한 사전 발견 및 보완

스케줄을 통한 정기적인 실행 (IPL)



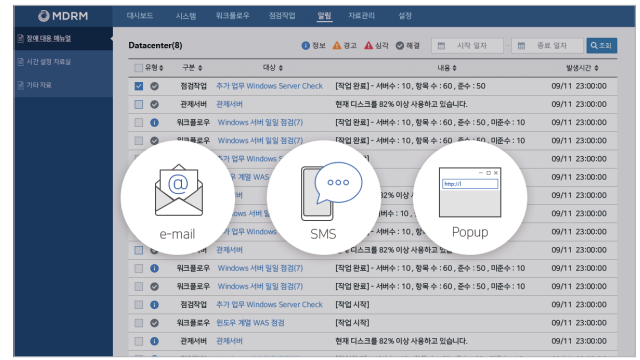
- 스케줄 설정을 통해 워크플로우의 주기적 실행이 가능하고 캘린더를 통한 관리
- 매 일/주/월 단위의 스케줄 설정

직관적인 시스템 모니터링



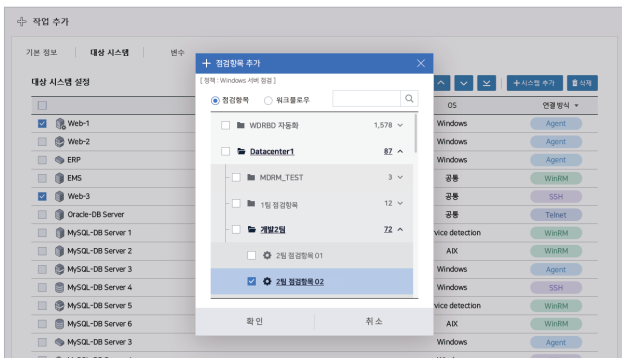
- 운영 및 재해복구센터에서 관리되는 서버 및 스토리지, 네트워크 자원에 대한 통합 관리 및 모니터링
- 제공되는 다양한 모니터링 플러그인들을 통해 자원의 상태를 모니터링하고 임계치 설정을 통한 후속 조치 실행

다양한 알림 서비스



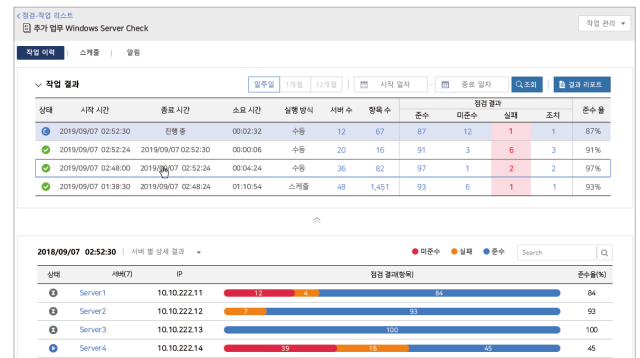
- 시스템의 이상 징후 또는 워크플로우/점검 작업의 결과에 따른 알림 발송
- 이메일, 문자, 팝업을 통한 알림 지원

일일 점검 작업 등록



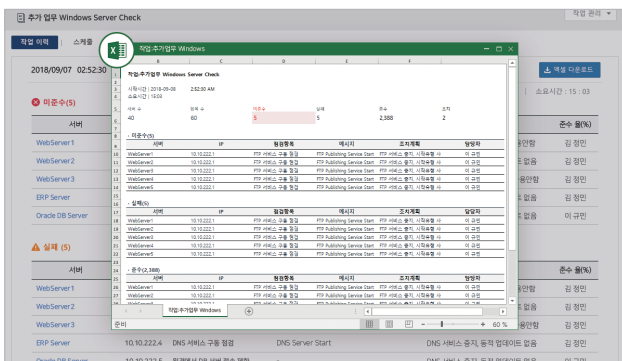
- 일일 점검 대상 및 점검 항목 등록
- 수동 실행 또는 스케줄 설정을 통한 주기적 실행

일일 점검 결과



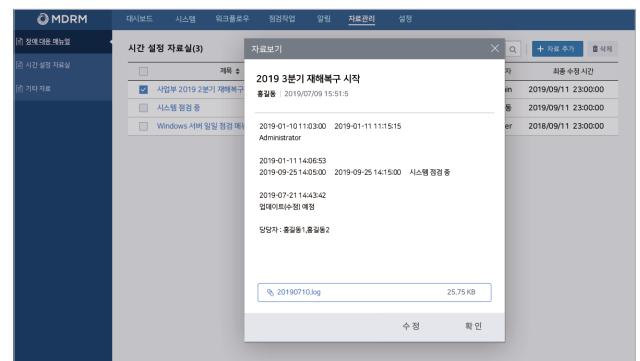
- 일일 점검 결과를 서버별/점검 항목별로 준수/미준수/실패 결과 리포트

보고서



- 워크플로우 절차서 및 실행 결과를 엑셀 파일 형태의 보고서로 다운로드

문서관리



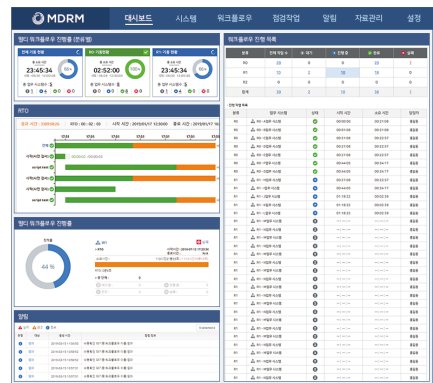
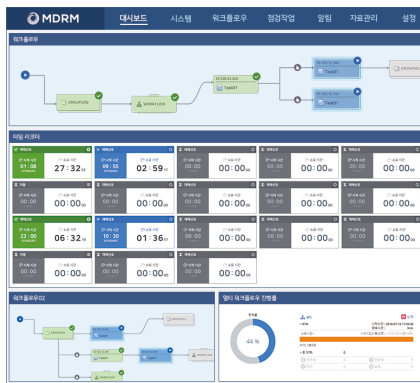
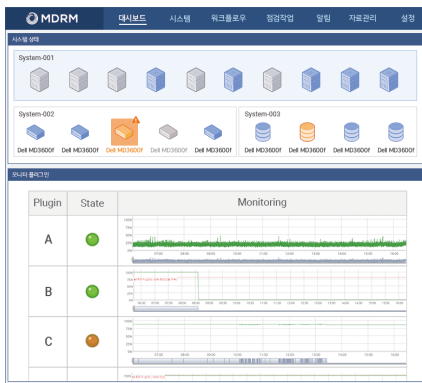
- 절차서, 가이드 등의 관련 문서 등록 및 관리, 예외 상황 발생 시 참조하여 대응

대시보드 정의



- 제공되는 30여 종의 위젯으로 사용자가 직접 원하는 대시보드 구성

사용자별 멀티 대시보드



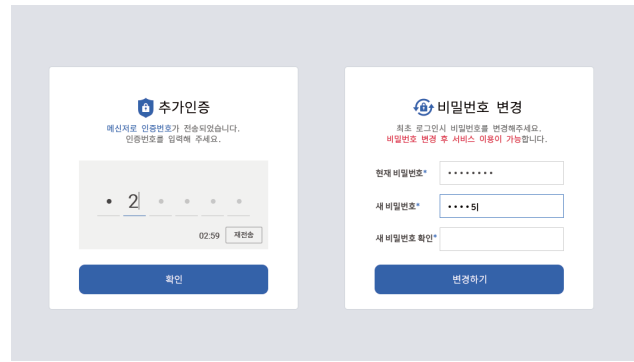
- 사용자 계정별/상황별(자원 모니터링, 모의훈련, IPL/일일점검) 대시보드 제공

모바일 UI 지원



- 워크플로우 및 점검 작업의 진행상황을 모바일을 통해 확인하거나 제어 가능

보안강화



- Email, SMS를 통한 2단계 인증 설정
- 최초 로그인시 암호 변경 유도, 주기적(90일) 암호 변경 알림 등 보안 강화

It's amazing what automation makes possible.



기대효과

RTO 50% 이상 단축
자동화를 통한 안정적 서비스 기간 확보

운영·관리 생산성 50% 이상 증대
통합 대시보드로 상황전파 및 공유

업무 절차 정의를 통한 명확한 R&R 제시
프로세스 레벨 워크플로우 기반의 Risk Taking

All In One Solution
재해복구 & 운영관리

지원환경

운영체제	스토리지	클라우드 / 가상화	데이터베이스	앱 애플리케이션	ETC
<ul style="list-style-type: none"> • Windows 2008 • Windows 2012 • RHEL • CentOS • Asianux • Oracle Linux • IBM PowerLinux • IBM AIX • HP-UX • Oracle Solaris • SUSE • Ubuntu 	<ul style="list-style-type: none"> • SAN • iSCSI • DAS • NAS • PCIe type NAND • EMC • Hitachi • IBM • HP • NetApp 	<ul style="list-style-type: none"> • Vmware vSphere • MS Hyper-V • RHV • Citrix Hypervisor • Oracle VM • Amazon AWS 	<ul style="list-style-type: none"> • Oracle DB • Oracle RAC • Oracle ADG • MS-SQL • DB2 • SAP NetWeaver • SAP Hana • MySQL • MariaDB • PostgreSQL • Tibero • Cubrid • MongoDB • Sybase • Informix 	<ul style="list-style-type: none"> • Weblogic • Websphere • Jeus • JBoss EAP • JBoss EWS • Tomcat • Apache • IIS • Nginx • WebtoB 	<ul style="list-style-type: none"> • NFS • CIFS • Sendmail • Samba • Shareplex • OGG • DataGuard • User application