

bizRun
**유통영업관리
시스템 제안서**

CONTENTS

001

bizRun에 대한 이해

002

bizRun의 특징

003

bizRun 유통영업관리시스템 소개

004

bizRun 도입효과

“ WHY bizRun? ”

왜 비즈런인가?

“ bizRun 서비스란 ”

bizRun은 유통업에서 매장, 본사, 창고등 필요한 정보를 활용 하기 위해 이용자가 하드웨어 및 어플리케이션 소프트웨어를 직접 구입, 설치하지 않고 저렴한 사용료만 내고 네트워크를 통해 자사의 시스템처럼 이용하는 IT 아웃소싱 서비스입니다.

“ bizRun 도입의 필요성 ”

- ※ 급변하는 경영환경 및 경쟁체제에 대응하기 위한 최신 정보시스템의 도입 필요성 증대.
- ※ 자체 전산화 구축 추진 시, 과도한 초기 투자비용과 운영비용의 부담에서 탈피하여 저렴한 사용료 부담으로 경영역량 집중 및 비용절감 효과를 기대할 수 있음.
- ※ 솔루션 전문업체에 의해 구축된 검증된 시스템으로써 비전문S/W업체 및 자체적인 시스템 구축 실패의 RISK를 배제할 수 있음.
- ※ Data관리 어려움으로 발생하는 시간낭비와 업무효율저하 그리고 스트레스에 따른 생산성저하 등의 문제 해결

“ Let’s Run! bizRun ”

전문가가 만든
유통업 전문 시스템

스마트플랫폼
하이브리드 서비스

ASP기반의
저렴한 비용
편리한 시스템

최신
IT트렌드 적용

완벽한
운영 및 관리

업체 특성별
맞춤형서비스

대형할인점
EDI연동

다양한 멀티
플랫폼 지원



bizRun

유통영업관리시스템

Optimization

유통에 최적화된
맞춤형 서비스 제공



Professional

솔루션 전문가가 만든
차별화 된 시스템



Trend

최신 IT기술 트렌드를 반영한
서비스 제공



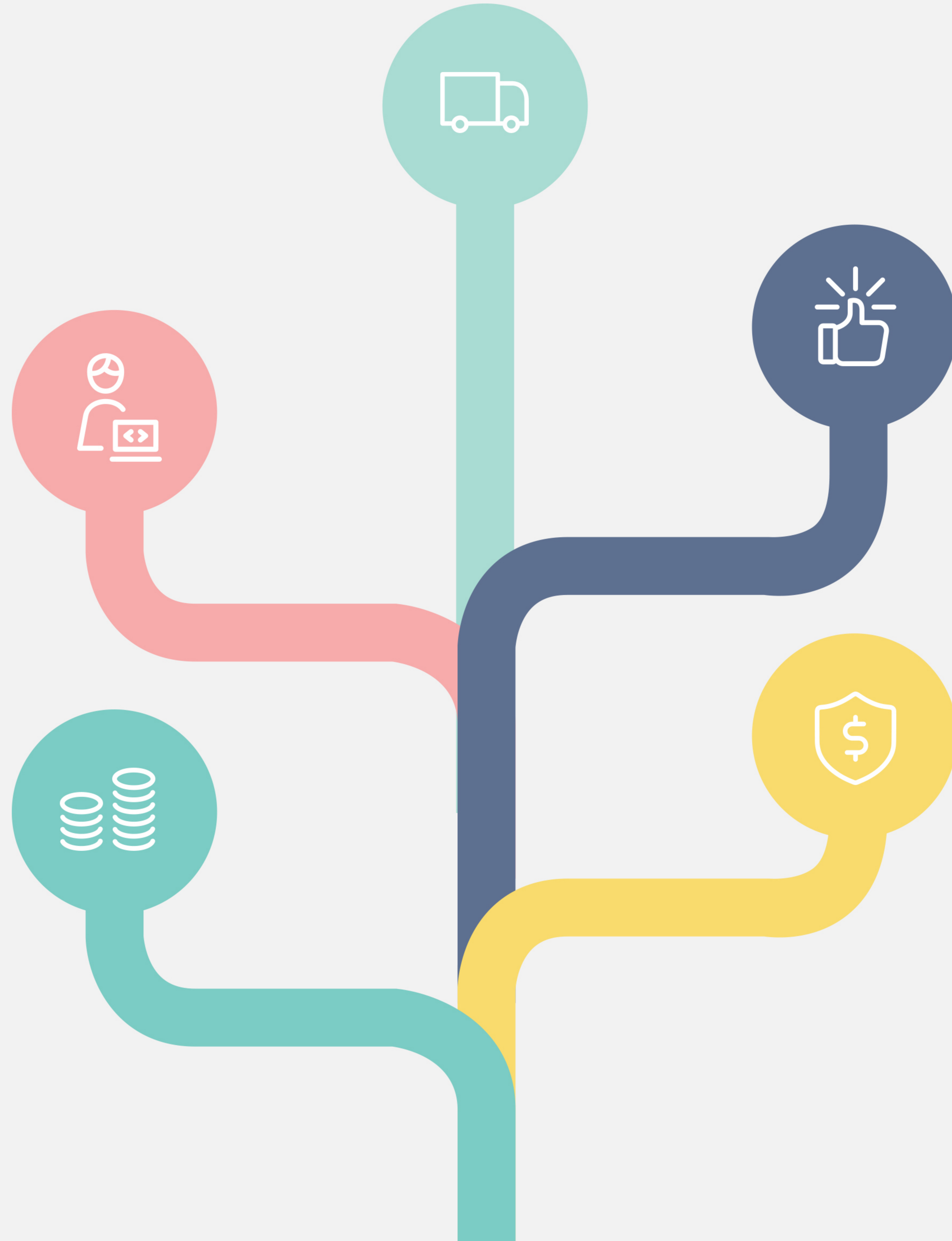
Low cost

저렴한 비용, 편리한 사용
높은 가성비



Perfect

안정적이고 효율적인
운영 및 관리





Low cost

저렴한 비용, 편리한 사용, 높은 가성비

“ 저렴한 비용 및 편리한 사용을 통한 최대의 가성비 실현 ”

∴ 초기 투자 및 운용비용 절감

초기 투자 및 운영 비용 부담에서 벗어나
저렴한 비용으로 기업의 전산 정보화 실현

∴ Web 및 Mobile기반

인터넷(WIFI)만 연결되면 WEB 및 Mobile로
언제 어디서나 편리하게 시스템 사용



Professional

솔루션 전문가가 만든 차별화 된 시스템

“유통전문가의 다양한 경험과 노하우가 반영된 차별화 된 시스템”

∴ 다양한 개발경험과 유통전문 노하우

다양한 개발경험과 유통전문가의 컨설팅을 통한 검증된 시스템구축으로 비 전문 업체에 의한 서비스 적용 시 보다 RISK 최소화

∴ Data 연동 및 EDI서비스

다양한 매출처(대형할인점) Data 연동 및 협력업체 EDI서비스를 제공으로 통합 업무 지원

Optimization

유통에 최적화된 맞춤형 서비스 제공

“ 유통업무에 최적화된 맞춤형 서비스 제공 ”

∴ 유통에 최적화된 검증된 솔루션

기 구축된 검증된 솔루션을 적용함으로
신규 개발에 대한 개발기간 단축

∴ 고객사 환경을 고려한 맞춤형 서비스

고객사 업무 환경에 맞는 맞춤형 서비스로
고객 만족도 향상



Trend

최신 IT기술 트렌드를 반영한 서비스 제공

“ 최신 IT기술을 적용한 시스템 제공 ”

∴ 아웃소싱을 통한 핵심 역량 집중

복잡한 전산 시스템 아웃소싱은 bizRun,
고객사는 기업의 역량을 핵심사업에 집중

∴ bizRun 도입을 통한 기업의 경쟁력 강화

빠르게 변화하는 IT최신기술 접목 및
지원으로 기업 경쟁력 강화



Perfect

안정적이고 효율적인 완벽한 운영 및 관리

“안정적이고 효율적인 완벽한 운영 및 관리”

∴ IT전문인력에 의한 시스템 운영

IT전문인력에 의한 전산시스템 운영 및
보안관리, 백업 관리 등 통합운영을 지원

∴ 안정적인 무중단 시스템 운영

연중무휴 24시간 운영되는 최첨단
데이터센터로 안정적인 시스템 운영

“ WHAT bizRun? ”

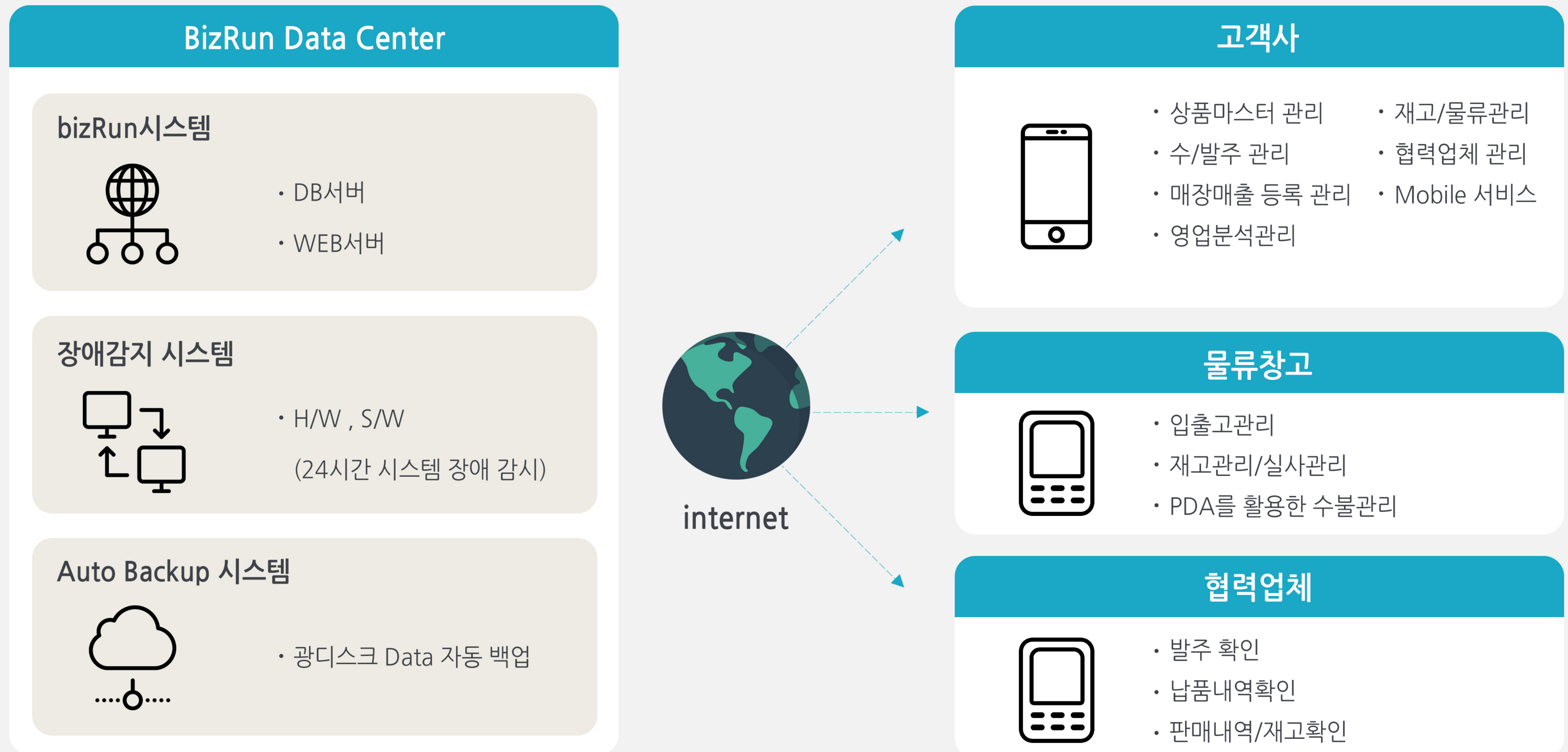
무엇을 할 수 있을까 ?

“시스템 구성도”

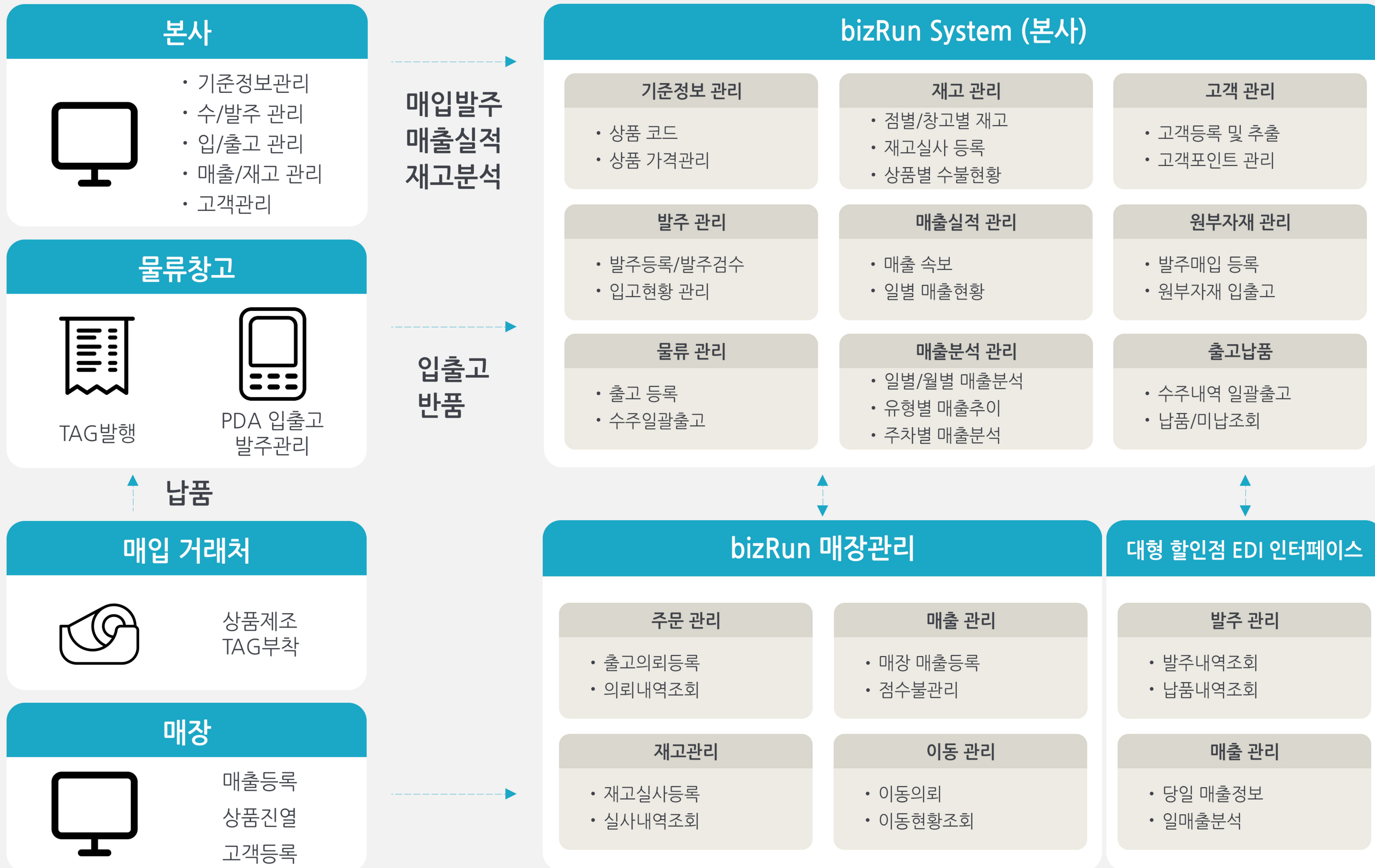
최신의 DataCenter 시설에서 365일 24시간 무장애 시스템 운영

장애 예방 및 감지 시스템 ✦ 장애 자동 감지 및 운영자 자동 통보 신속한 조치

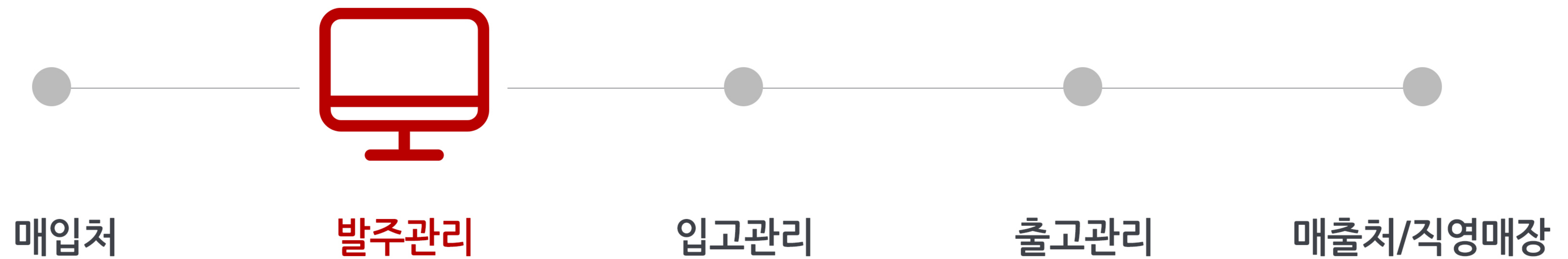
백업 전문시스템에 의한 자동 Data Back Up ✦ 완벽한 데이터 관리 및 복구 시스템



“ 전체 시스템 개념도 ”



“매입발주/입고/출고 관리”



- ※ 매입업체에 협력업체 시스템 제공 업무 공유
- ※ 협력업체별 발주 관리
- ※ 입고관리 발주대비 입고관리, 매입처별, 상품별 입고현황
- ※ 출고관리 판매율별출고, 수주내역일괄출고, 출고현황관리
- ※ 거래명세서,납품확인서,납품현황 관리

“매장관리”



매장



창고/매장재고



분석정보



집계정보



매출 및 계획관리



판매

- ※ 고객정보 DB등록 및 A/S등록 관리
- ※ 매장별 판매등록 관리
- ※ 매장별 재고수불 관리
- ※ 매장 매출 관리

“ 재고관리 ”



- ※ 창고/매장 재고 등록 시 실시간 현황 확인
- ※ 상품 유형별(카테고리별), 단품별로 재고분석 가능
- ※ 실사재고 등록으로 손실내역 확인 및 관리
- ※ PDA, 스캐너등을 활용한 편리한 등록 지원

“ 영업정보관리 ”



매장



창고/매장재고



분석정보



집계정보



매출 및 계획관리



판매

- ※ 상품별/점별/기간별 매출 추이 예측 및 분석
- ※ 상품별/점별/ 기간별 매출 분석
- ※ 상품/유형/매장/기간별 매출 집계정보
- ※ 일/월/년 매출 계획 및 관리

“고객관리”



매장



A/S 관리



포인트 관리



DM 발송관리

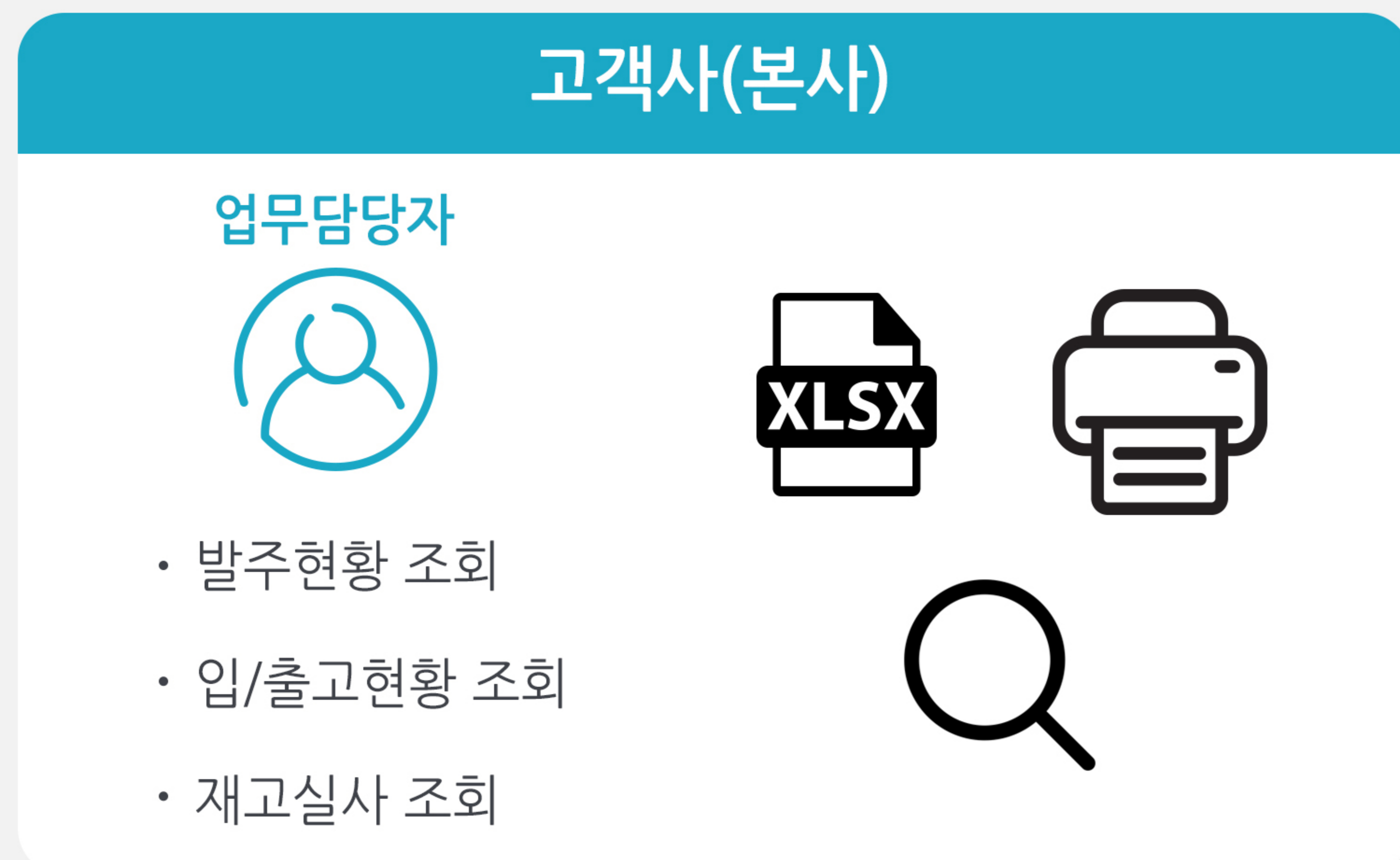
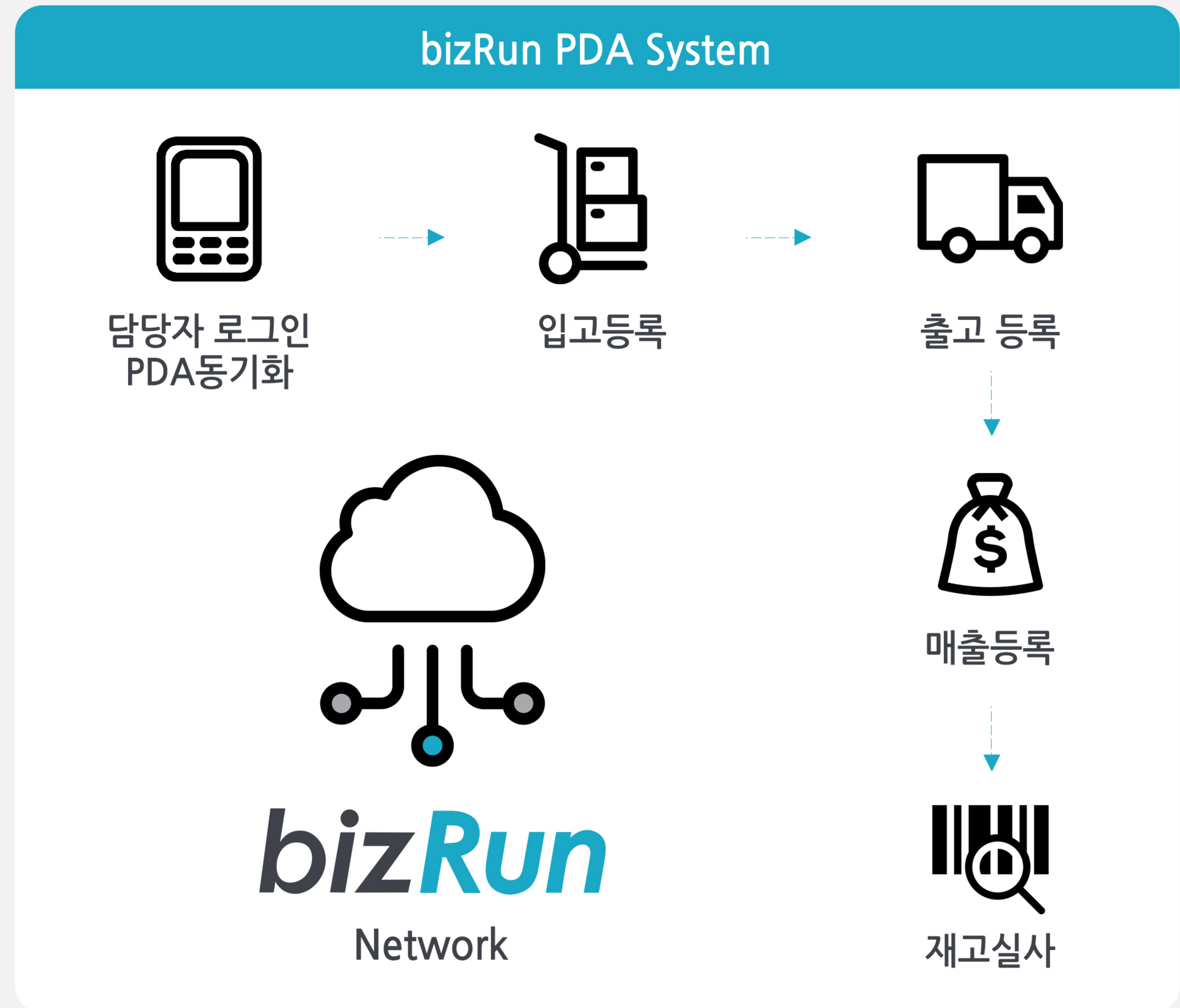
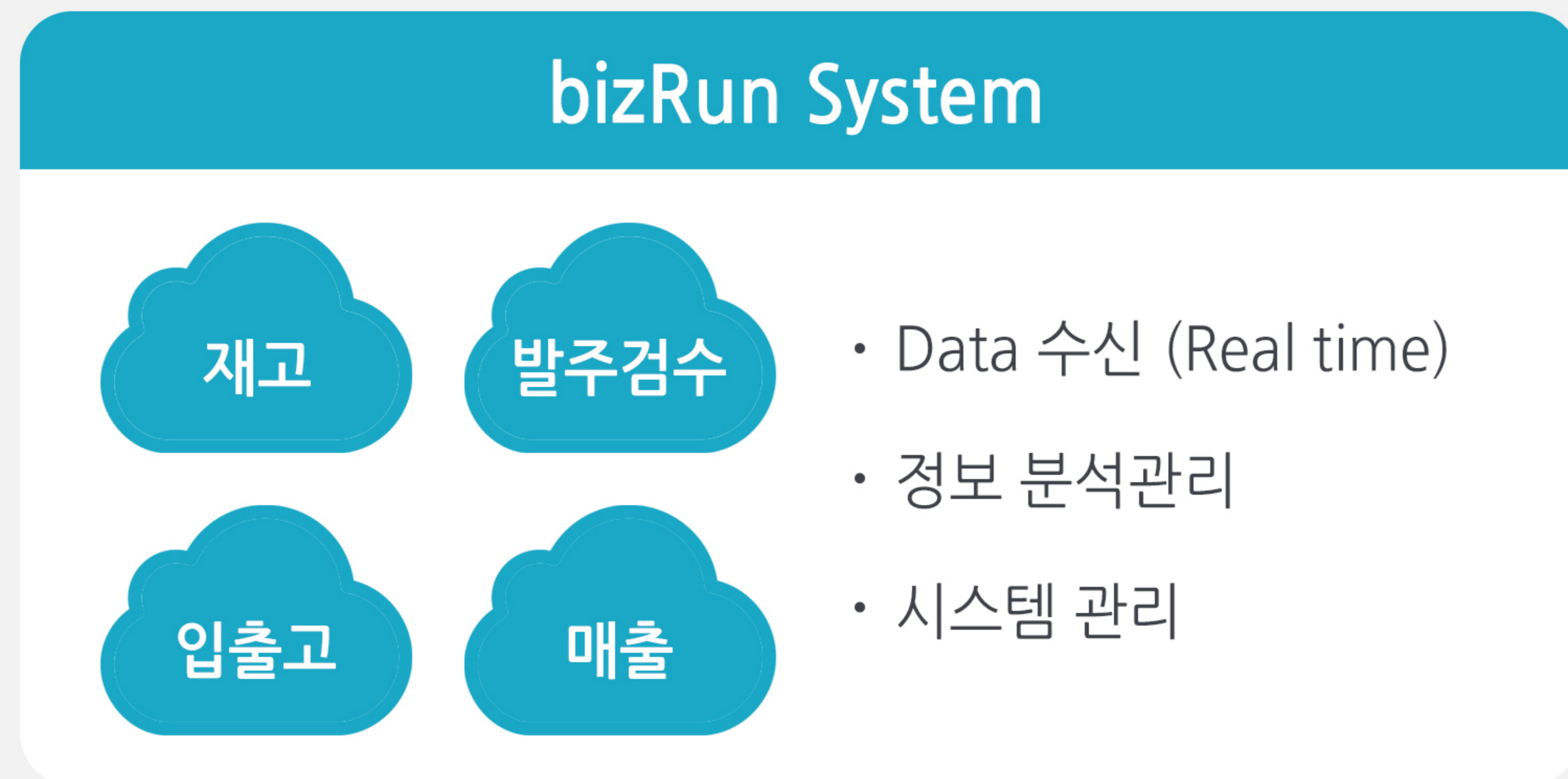


분석정보

- ※ 매장별 단골고객 등록 관리 및 대고객대상 마케팅, 프로모션 진행
- ※ 매출 실적 연계 개인별 포인트 관리
- ※ A/S, 상품교환 등 고객과 약속 및 이력 관리

“PDA”

- 정확한 수주내역(발주내역) 검수를 통해 납품 오배송율 최소화
- 간편한 물류 입출고, 매장 매출 등록 가능
- 정확하고 빠른 재고실사 지원

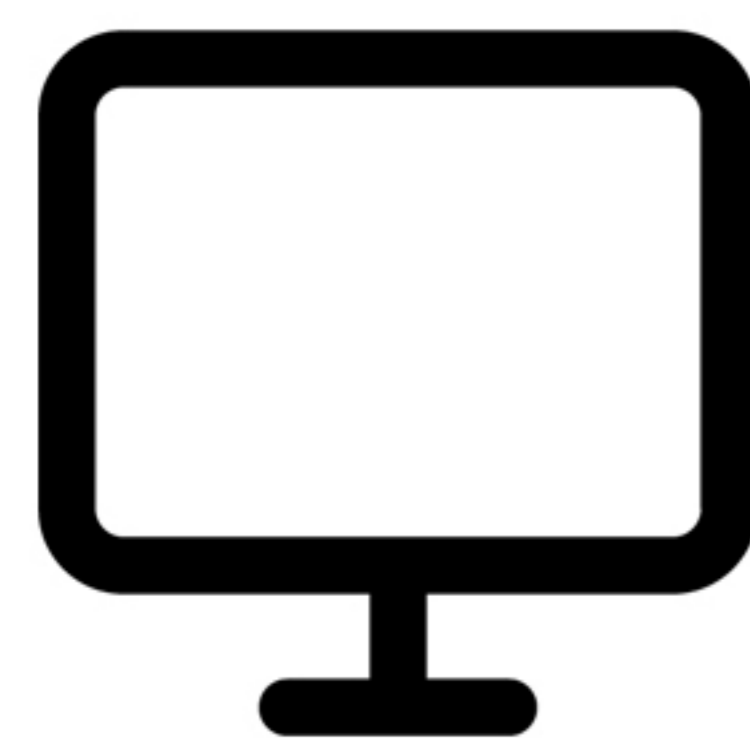


“ bizRun 모바일 ”

- Mobile 기기와 실시간 연동으로 업무효율성 제고
- 게시판 및 공지, 쪽지 수신/발신 등의 커뮤니케이션 기능 제공
- 일/월/년 매출분석 및 일/월 매출추이분석, 점별매출속보
- 상품별 창고 재고조회, 매장 재고조회 가능

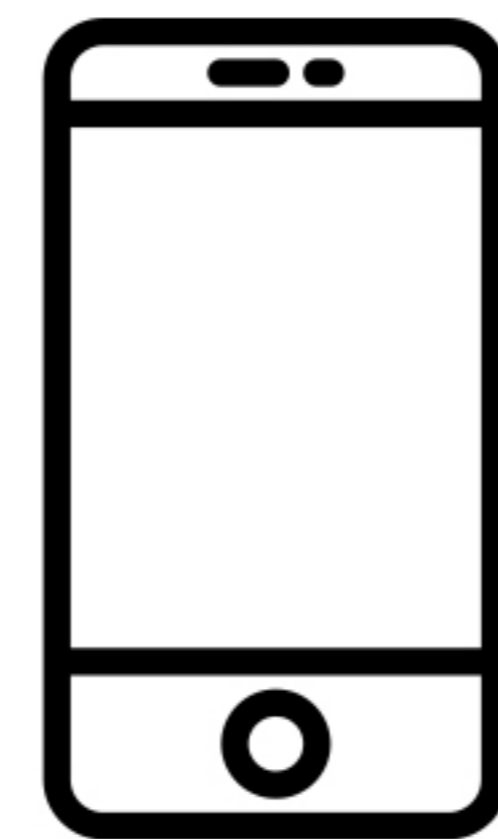


bizRun Mobile



bizRun 시스템

- 재고 정보
- 입출고 정보
- 매출 정보
- 기준 정보
- 매출분석/통계정보



Mobile

- 실시간 데이터 연동
- 매출분석 및 재고분석
- 상품정보, 매장정보 등 기준정보 조회
- 커뮤니티 공유

bizRun

MOBILE

“ HOW bizRun? ”

어떻게 바뀌는가 ?

“ bizRun 를 통해 핵심역량을 강화 및 업무효율화 ∴ 매출증대! ”

bizRun

정확한 재고관리

신속 정확한 의사결정

매출분석 영업관리

사업역량강화

고객관리

- ∴ 정확한 재고관리로 Loss 최소화, 적정재고 유지
- ∴ 데이터 분석/리포트로 계획 예측 가능
- ∴ 수발주 자동화를 통한 시간 절약
- ∴ 협력회사 EDI 제공으로 원활한 정보공유 및 시너지 효과
- ∴ 대형마트의 EDI데이터 연동으로 점 매출/재고관리의 효율화
- ∴ 고객관리를 통해 다양한 마케팅 및 리포트 가능
- ∴ 다양한 분석데이터를 활용 전략적 마케팅 및 의사결정으로 사업 경쟁력 강화
- ∴ 모바일 연동으로 언제 어디서나 실시간 업무 가능

“ 실제 활용 가능한 시스템 사용능력을 확보 ”

전략

사용자 중심 필수업무로 교육과정 진행
 시스템 개발 전문가로 강사 구성
 핵심 단위업무 집중 교육 실시

대상

본사 관리자/담당자 교육
 매장 담당자 교육
 물류 담당자 교육

bizRun 사용자 교육

내용

사용자 중심 필수업무로 교육과정 진행
 시스템 개발 전문가로 강사 구성
 핵심 단위업무 집중 교육 실시

방법

방문 교육
 집체 교육 지원

bizRun
THANK YOU
감사합니다